

Made in Germany  seit 1975

MIDI-SNACK

Kreatives Street-Food-Konzept

RETROLINER

BY **GAMO**



RETROLINER 340 MIDI-SNACK

Der RETROLINER verkörpert ein einzigartiges mobiles Verkaufskonzept, das sich optisch grundlegend von der breiten Masse unterscheidet. Nur wer wahrgenommen wird und dabei ein passendes Image transportiert, kann im mobilen Verkauf bestehen. Mit dem RETROLINER als unverwechselbare Verkaufs- und Promotionlösung wurde eine perfekte Symbiose aus attraktivem Design und Funktionalität geschaffen. GAMO hat seine über 40-jährige Erfahrung genutzt und ein mobiles Snack-Konzept entwickelt, welches nicht nur durch die besondere Retro-Optik überzeugt.

Bei der Raumaufteilung und Ausstattung wurde ein besonderer Fokus auf die Ergonomie und die Arbeitsabläufe gelegt, um Grill-, Brat- und Frittiergut jeglicher Art, schnell und einfach zuzubereiten.

Unser RETROLINER Verkaufs- und Promotionanhänger eignet sich für den Verkauf in Gewerbe- und Industriegebieten, auf Veranstaltungen und Events, auf dem Markt, oder in der Stadt. Der RETROLINER, eine gewinnbringende Ergänzung für Ihr Geschäft.

Ausstattung

- Gas-Kombibräter mit Bratwanne und Rost
- Doppelbecken-Gasfritteuse
- Bain-Marie (Warmwasserbad)
- Unterbau Gasbackofen
- Profiablufthaube
- Hochkühlschrank mit Glasfront
- Unterbaukühlschrank mit Edelstahlfront
- einstellbares Beleuchtungssystem
- hinterleuchtetes Innendisplay

Änderungen bei der Gastrogeräteausstattung sind nach Absprache mit Ihrem GAMO-Fachberater natürlich möglich.

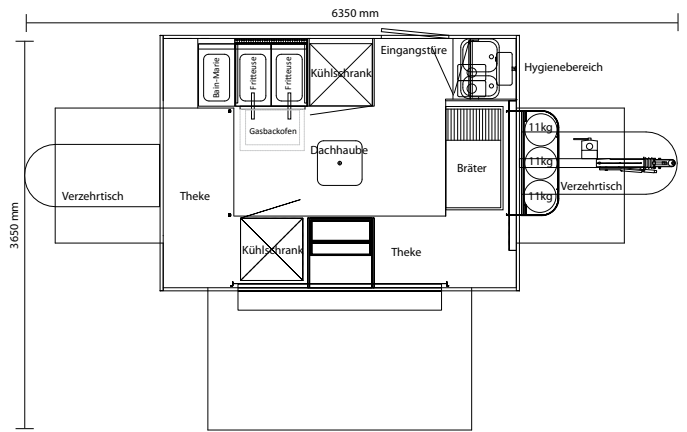
Strom, Gas & Wasser

- 230 Volt Grundinstallation mit Bodeneinspeisung
- Gasflaschenschrank für 3 Propangasflaschen (jeweils 11 kg) auf der Zugdeichsel montiert
- Boiler für Warmwasserversorgung inklusive Frisch- und Schmutzwasserkanister

Aufbau

Der Verkaufsaufbau wurde in GAMO GFK-Sandwich-Verbundbauweise gefertigt. Komplettausstattung mit 3-seitiger Universal-Verkaufstheke in attraktiver Dekorzusammenstellung. Bugseitiger Hygienebereich mit Doppelspüle, Heißwasser und Wandhängeschrank. Lichtstarkes, einstellbares Beleuchtungssystem. Umfangreiche Staumöglichkeiten. Abnehmbare Verzehrtische an Bug und Heck. Extra tiefbauendes, feuerverzinktes Anhängerfahrgestell mit gekröpfter Vierkantzugrohrdeichsel mit Deichsellaufrad, Auflauf- und Feststellbremse. 4 Ausdrehstützen mit Kurbel und 4 Rangiergriffe.

Grundriss & Platzbedarf



Farben & Design

- Aufbau in vielen GFK-Farben lieferbar
- Individuelle Designs durch Folienbeklebung

Technische Daten

Innenmaß (LxBxH) in mm:	3400 x 2400 x 2310
Außenmaß (LxBxH) in mm:	4850 x 2520 x 2950
Aufstellmaß (LxBxH) in mm:	6350 x 3650 x 3400
Zul. Gesamtgewicht in kg:	ca. 1.800
Zuladung abhängig von Anhängerausstattung	



GAMO SÜD/WEST

GAMO Fahrzeugwerke GmbH
Kanalstraße 55
88214 Ravensburg

Tel.: +49 (0) 751 366 11 – 0
Fax: +49 (0) 751 366 11 – 51
Email: info@gamo.de



GAMO NORD/OST

GAMO Fahrzeugwerke GmbH
An der Lödlaer Chaussee 4
04617 Lödla / OT Oberlödla

Tel.: +49 (0) 3447 510 66 -0
Fax: + 49 (0) 3447 510 66 – 20
Email: info@gamo.de



GAMO finden Sie auch auf:



www.gamo.de